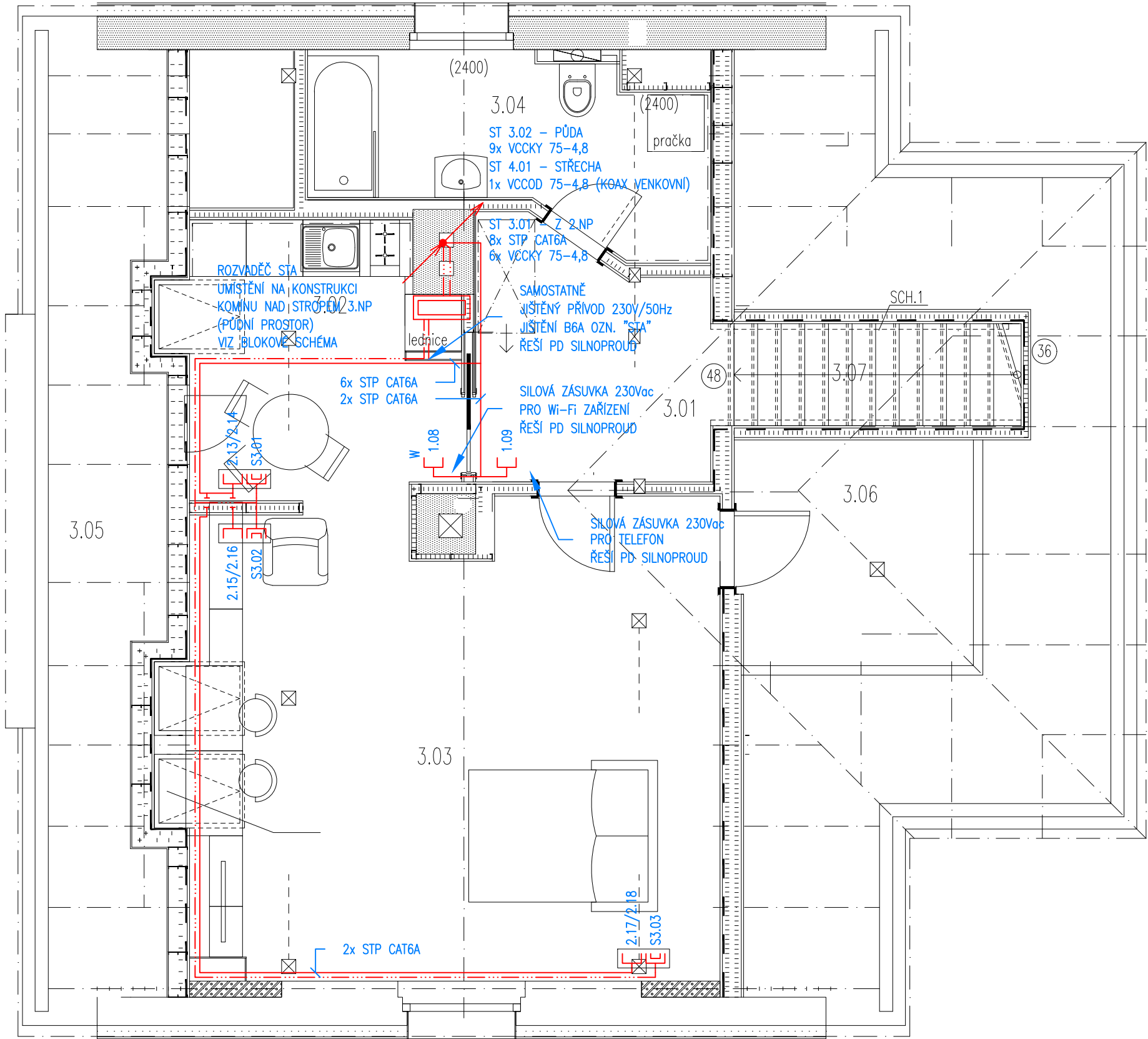


LEGENDA MÍSTNOSTÍ

Č.MÍSTN.	ÚČEL MÍSTNOSTI
3.01	CHODBA
3.02	KUCHYŇ
3.03	POKOJ
3.04	KOUPELNA
3.05	MEZISTŘEŠ.PR.
3.06	KOMORA
3.07	SCHODIŠTĚ




POZNÁMKA:

- STÁVAJÍCÍ OPTICKÝ KABEL VEDOUcí Z BUDOVY Č.P. 586/6 PŘES BUDOVU Č.P.376/1 DO BUDOVY Č.P. 365 BUDE V MÍSTĚ INSTALACE DATOVÉHO ROZVADĚČE V 1.PP. V m.č. 0.02 VHODNĚ ROZPOJEN A UKONČEN V DATOVÉM ROZVADĚČI, OPTICKÝMI PATCHCORDY BUDE PROPOJENO STÁVAJÍCÍ POKRÁČOVÁNÍ DO BUDOVY Č.P.365. PŘED ZAKONČENÍM V DATOVÉM ROZVADĚČI BUDE PO CELÉ TRASE PROCHÁZEJÍCÍ BUDOVOU Č.P. 376/1 ULOŽEN DO CHRÁNICKY O PRŮMĚRU 40mm NAD PODHLÉDY NEBO V CHRÁNICKE ZASEKÁN POD OMÍTKU. DO STEJNÉ CHRÁNICKY BUDE ULOŽEN I STÁVAJÍCÍ SLABOPROUDÝ DESETIPÁROVÝ KABEL TELEFONNÍHO ROZVODU NA STEJNÉ TRASE. STÁVAJÍCÍ DESETIPÁROVÝ TELEFONNÍ KABEL MÁ JIŽ 3 PÁRY VYČLENĚNY PRO DALŠÍ OBJEKT, JE Tedy MOŽNÉ V OBJEKTU 376/1 ZAPOJIT MAXIMÁLNĚ SEDM TELEFONNÍCH POBOČEK, V JINÉM PŘÍPADĚ JE NUTNÉ TENTO PŘÍVOD POSÍLIT.
- NOVÝ DATOVÝ ROZVADĚČ BUDE VYBAVEN DvĚMI OPTICKÝMI VANAMI PRO OSazenÍ 12x DUPLEX SC ADAPTERY K UKONČENÍ OPTICKÝCH VLÁKEN, DÁLE DvĚMI PATCH PANELY PRO ZAKONČENÍ A ORGANIZACI KABELÁŽE STP CAT6A. AKTIVNÍ PRVKY ROZVADĚČE A ZÁLOŽNÍ ZDROJ UPS NEJSOU PŘEDMĚTEM DOKUMENTACE (ŘEŠÍ INVEsTOR)
- VEŠKERÉ ROZVODY BUDOU PROVEDENY KABELY VEDENÝMI V CHRÁNICÍCH NAD PODHLÉDY V SDK PŘÍČKÁCH NEBO ZASEKÁNYCH POD OMÍTKU.
- KABELÁŽ SKS BUDE UKONČENA V DATOVÝCH ZÁSUVKÁCH 1xRJ45 NEBO 2xRJ45.
- UMÍSTĚNÍ JEDNOTLIVÝCH DATOVÝCH ZÁSUVK JE ZŘEJMÉ Z VÝKRESOVÉ ČÁSTI DOKUMENTACE A PŘÍLOŽENÉHO ROZPISU ZÁSUVK (ŘEŠÍ INVEsTOR).
- KABELÁŽ STA BUDE PROVEDENA HVĚZDICOVĚ Z ROZVADĚČE STA A BUDE UKONČENA V ZÁSUVKÁCH TV+R.
- ROZVADĚČ STA BUDE INSTALOVÁN NA KORNĚ V PROSTORU MEZI STŘECHOU A STROPEM 3.NP (PŮDA). JEDNODUCHÁ ANTÉNNÍ SEsTAVA BUDE PŘÍPEVNĚNA Z BOKU KORNĚ.
- ZÁSUVKY SKS A STA BUDOU SDRUŽOVÁNY DO SPOLEČNÝCH RÁMEČKŮ.
- V PROSTORU PŘED HLAVNÍM VSTUPEM DO BUDOVY BUDE OSAZEN DVEŘNÍ KOMUNIKÁTOR. ZAPOJEN BUDE DO TELEFONNÍHO ROZVODU V DATOVÉM ROZVADĚČI V 1.PP. DO VSTUPNÍCH DVEŘÍ BUDE NAINSTALOVÁN DVEŘNÍ OTVÍRAČ (S CERTIFIKÁTEM PRO POUŽITÍ DO DVEŘÍ S POŽÁRNÍ ODOLNOSTÍ) OVLÁDANÝ DVEŘNÍM KOMUNIKÁTOREM.
- DOKUMENTACE NEŘEŠÍ PŘÍVODY 230V/50Hz PRO DATOVÝ A STA ROZVADĚČ (ŘEŠÍ PD SILNOPROUD).
- DOKUMENTACE NEŘEŠÍ DODÁNÍ WI-FI ZAŘÍZENÍ A TELEFONŮ (ŘEŠÍ POUZE KABELOVOU PŘÍPRAVU ZAKONČENOU DATOVOU ZÁSUVKOU).
- DOKUMENTACE NEŘEŠÍ NAPÁJENÍ WI-FI ZAŘÍZENÍ A TELEFONŮ (ŘEŠÍ PD SILNOPROUD).

BEZPEČNOSTNÍ OPATŘENÍ A NORMY:

- INSTALACE SLABOPROUDÝCH SYSTÉMŮ BUDE V SOULADU S PROJEKTEM A DLE PLATNÉ NORMY ČSN 33 2000 A JEJÍ ČÁSTI:
 - ČSN 33 2000-1 ed. 2 (STANOVENÍ ZÁKLADNÍCH CHARAKTERISTIK, DEFINICE)
 - ČSN 33 2000-4-41 ed. 2 (OCHRANNÁ OPATŘENÍ PRO ZAJIŠTĚNÍ BEZPEČNOSTI. OCHRANA PŘED ÚRAZEM EL. PROUDEM)
 - ČSN 33 2000-5-52 (VÝBĚR A STAVBA EL. ZAŘÍZENÍ - ZPŮSOBY KLADENÍ VEDENÍ)
- A DÁLE DLE Norem:
 - ČSN 34 2300 ed. 2 (PŘEDPISY PRO VNITŘNÍ ROZVODY VEDENÍ ELEKTRONICKÝCH KOMUNIKACÍ)
- PŘI PROVÁDĚNÍ INSTALACE SLABOPROUDÝCH SYSTÉMŮ BUDOU DODRŽENY VŠECHNY PLATNÉ NORMY A BP!
- BUDOU DODRŽENY MAXIMÁLNÍ POVOLENÉ SOUBĚHY SLABOPROUDÝCH A SILNOPROUDÝCH VEDENÍ

	DATOVÁ ZÁSUVKA <ul style="list-style-type: none">1x RJ-45 (2x RJ-45)		STP CAT6A <ul style="list-style-type: none">SKKD-6A-STP-LSOHFR-B2ca
	DATOVÁ ZÁSUVKA PRO WI-FI <ul style="list-style-type: none">1x RJ-45 20cm POD STROPEM		KABELÁŽ SE ZESILNĚNÝM PÁREM PRO NAPÁJENÍ 12V <ul style="list-style-type: none">FI-HX04/02
	DVEŘNÍ KOMUNIKÁTOR <ul style="list-style-type: none">9135130K9135511KE		ROZVOD STA <ul style="list-style-type: none">VČCKY 75-4,8
	DVEŘNÍ OTVÍRAČ S POŽÁRNÍ ODOLNOSTÍ <ul style="list-style-type: none">EFF-EFF 118FRR KLASICKÉ PROVEDENÍEFF-EFF 118F.23 PROFIX PROVEDENÍURČIT DLE TYPU DVEŘÍ		NAPÁJENÍ 230V/50Hz <ul style="list-style-type: none">CYKY-J 3x2,5
	DATOVÝ ROZVADĚČ		STÁVAJÍCÍ OPTICKÝ KABEL <ul style="list-style-type: none">24 VLÁKEN, SINGLEMODE
	ROZVADĚČ STA		STÁVAJÍCÍ KABEL TELEFONNÍHO ROZVODU <ul style="list-style-type: none">2x10x0,6
	ZÁSUVKA STA <ul style="list-style-type: none">TV+R		

B				
A				
ZMĚNA	STRUČNÝ POPIS ZMĚNY	DATUM	ZPRACOVAL	
SLABOPROUDÉ SYSTÉMY V REKONSTRUOVANÉ VILE TUL HARCŮV				
ADRESA: TECHNICKÁ UNIVERZITA V LIBERCI, BROŽÍKOVA 376/1, 461 17 LIBEREC				
INVESTOR: TECHNICKÁ UNIVERZITA V LIBERCI, STUDENTSKÁ 1402/2, 461 17 LIBEREC 1				
ZODP. PROJEKTANT:	TOMÁŠ KUNST	STUPEŇ PROJEKTU	 IDENTIFIKAČNÍ A SLABOPROUDÉ SYSTÉMY EFG CZ spol. s r.o. PROUSKOVA 1724 511 01 TURNŮV www.efg.cz	
KONTROLOVAL:	JAKUB SPĚŠNÝ			
VYPRACOVAL:	TOMÁŠ KUNST			
ČÍSLO ZAKÁZKY:	04287	DOKUMENTACE		
DÍL DOKUMENTACE:	SLABOPROUDÉ SYSTÉMY			JEDNOSTUPŇOVÁ
NÁZEV VÝKRESU:		AUTORIZAČNÍ RAZÍTKO	FORMÁT:	6 A4
STRUKTUROVANÝ KABELOVÝ SYSTÉM /SKS/			DATUM:	07 / 2017
SPOLEČNÁ TELEVIZNÍ ANTÉNA /STA/			MĚŘITKO:	1 / 50
OBJEKT Č.P. 376/1			ČÍSLO PD:	950 170128
PŮDORYS 3.NP			Č.V.:	04